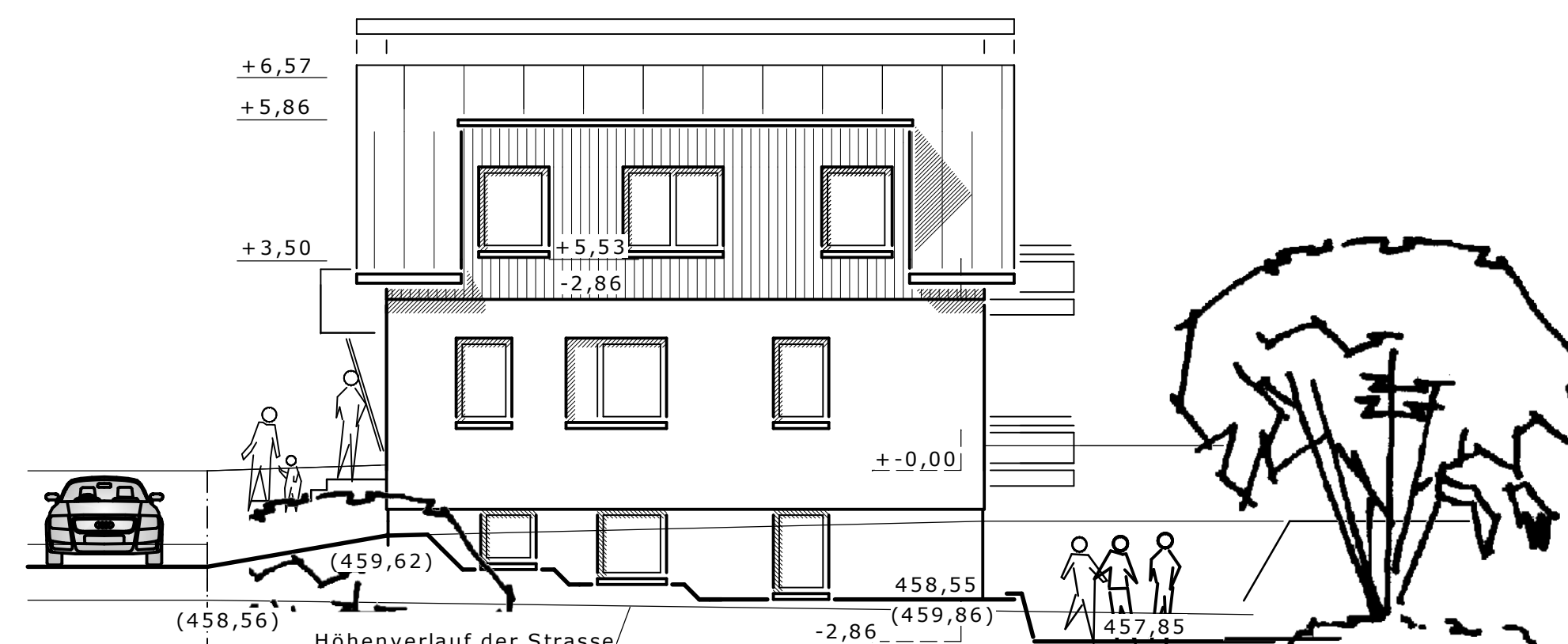
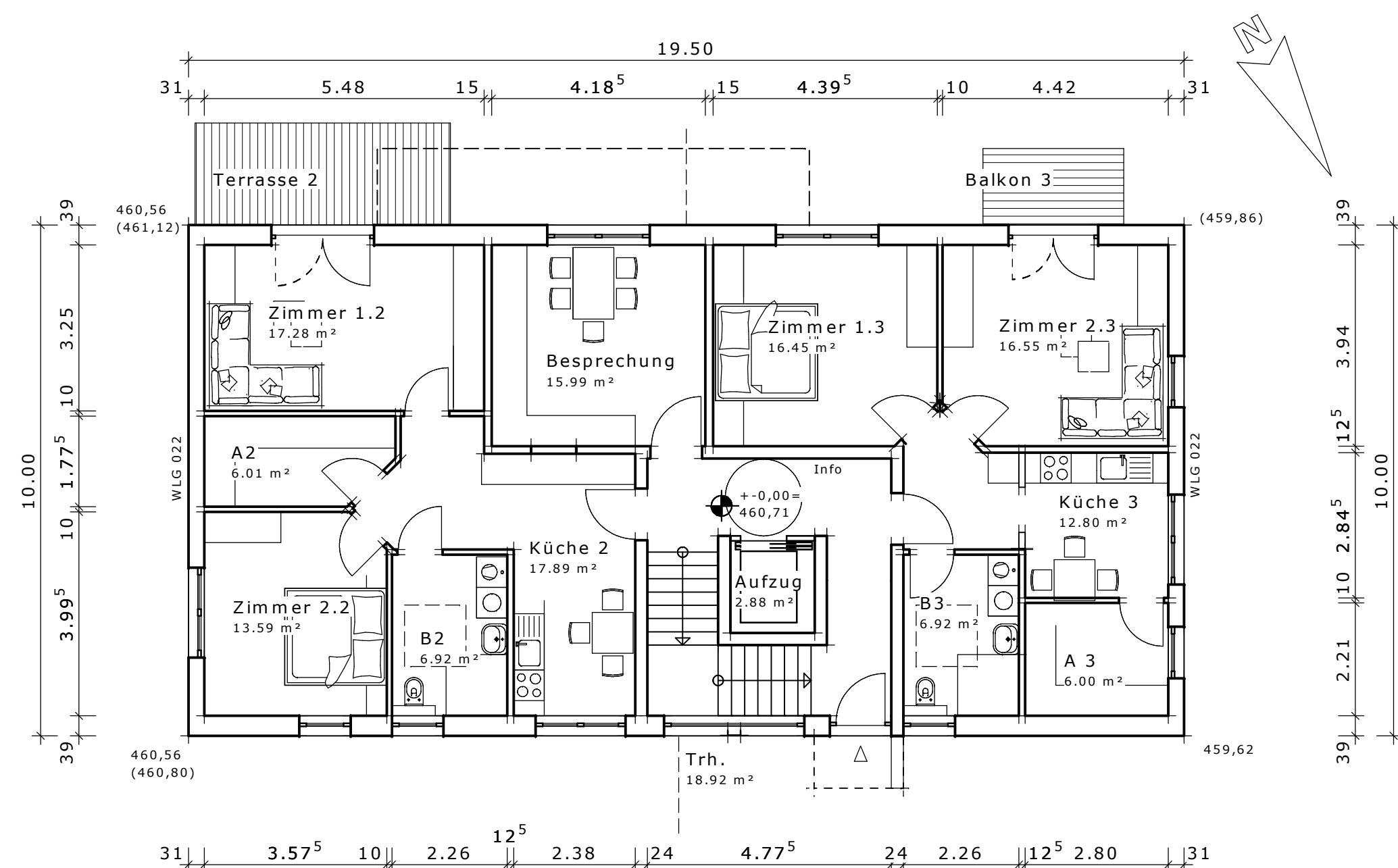


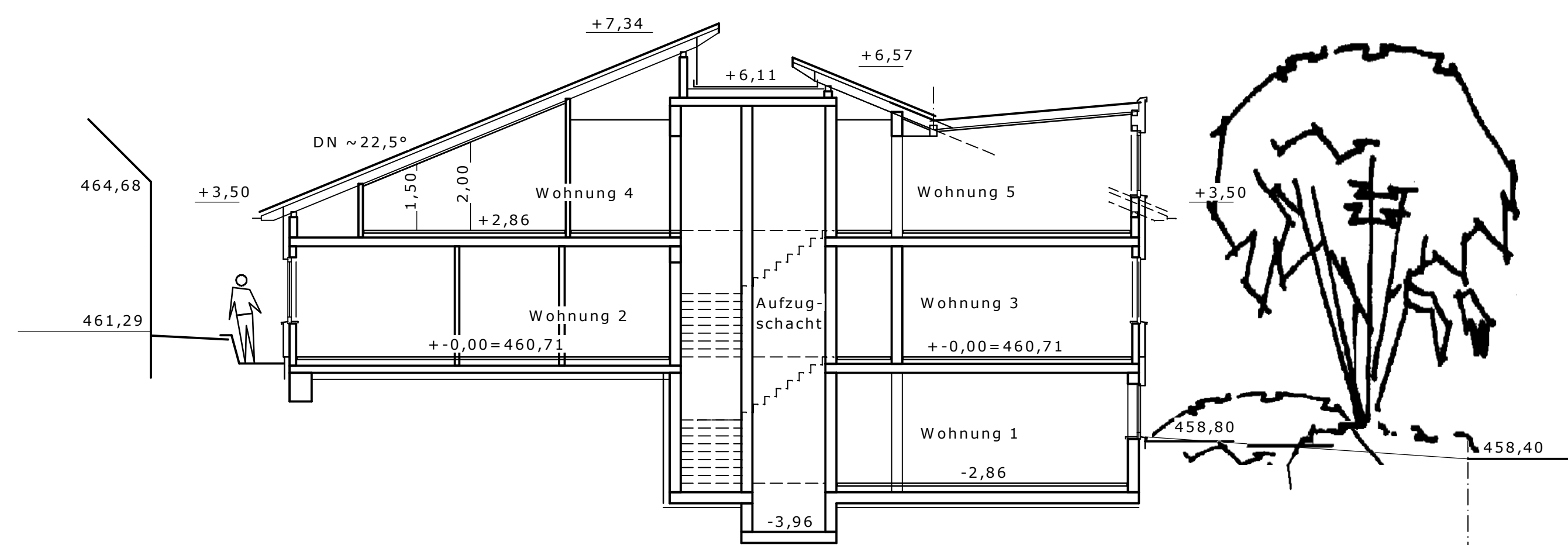
ANSICHT EINGANG/NO



ANSICHT RECHTS/W



ERDGESCHOSS



LÄNGSSCHNITT

**BV: PILGERBORN**

ERRICHTUNG EINES WOHNHAUSES FÜR FLÜCHTLINGE  
PILGERBORNSTRASSE  
52159 ROETGEN, FLUR 10-1905

EFH/EG = +0.00 = 460,71 ü.NN

"ROETGEN HILFT MENSCHEN IN NOT e.V."  
BERNHARD MÜLLER  
BUNDESSTRASSE 16  
52159 ROETGEN

**GERD KLUBERT**  
DIPL.ING.ARCH.

HAUPTSTRASSE 59, 52159 ROETGEN  
TEL. 02471/91021  
FAX. 02471-91024

ANSICHTEN N+W  
ERDGESCHOSS  
LÄNGSSCHNITT

M 1:100